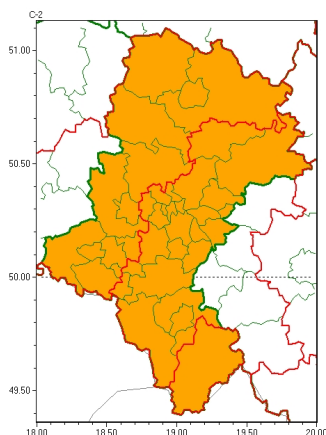


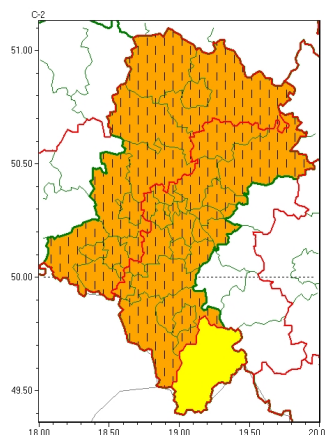


Zasięg ostrzeżeń w województwie

Burze
2024-08-15 05:59



Upał
2024-08-15 05:59



WOJEWÓDZTWO ŁĄSKIE
OSTRZEŻENIA METEOROLOGICZNE ZBIORCZO NR 227
WYKAZ OBSZARÓW ZUJCIANYCH OSTRZEŻENIAMI
o godz. 05:59 dnia 15.08.2024

Zjawisko/Stopień zagrożenia	Burze/1
Obszar (w nawiasie numer ostrzeżenia dla powiatu)	powiaty: białski(97), bielski(112), Bielsko-Biała(111), bieruńsko-łódzki(98), Bytom(93), Chorzów(93), cieszyński(114), Częstochowa(95), częstochowski(96), Dąbrowa Górnicza(97), Gliwice(92), gliwicki(92), Jastrzębie-Zdrój(99), Jaworzno(97), Katowice(96), kłobucki(89), lubliniecki(93), miłkowski(95), Mysłowice(96), myszkowski(98), Piekary Śląskie(93), pszczyński(103), raciborski(99), Ruda Śląska(95), rybnicki(98), Rybnik(98), Siemianowice Śląskie(93), Sosnowiec(96), witochłowiec(93), tarnogórski(92), Tychy(95), wodzisławski(99), Zabrze(92), zawierciański(100), żyry(98), żywiecki(116)
Ważność	od godz. 06:00 dnia 15.08.2024 do godz. 10:00 dnia 15.08.2024
Prawdopodobieństwo	80%
Przebieg	Obserwowane i prognozowane są burze, którym miejscami będą towarzyszyć silne opady deszczu od 20 mm do 30 mm oraz porywy wiatru do 70 km/h. Lokalnie możliwe grad.
SMS	IMGW-PIB OSTRZEŻENIA: BURZE/1 Łąskie (wszystkie powiaty) od 06:00/15.08 do 10:00/15.08.2024 deszcz 20-30 mm, porywy 70 km/h, grad. Dotyczy powiatów: wszystkie powiaty.
RSO	Woj. Łąskie (wszystkie powiaty), IMGW-PIB wydał ostrzeżenie pierwszego stopnia o burzach
Uwagi	Brak.
Zjawisko/Stopień zagrożenia	Burze/2



Obszar (w nawiasie numer ostrzeżenia dla powiatu)	powiaty: b dzi ski(96), bielski(111), Bielsko-Biała(110), bieru sko-l dzi ski(97), Bytom(92), Chorzów(92), cieszy ski(113), Cz stochowa(94), cz stochowski(95), D browaGórnica(96), Gliwice(91), gliwicki(91), Jastrz bie-Zdrój(98), Jaworzno(96), Katowice(95), kłobucki(88), lubliniecki(92), mikołowski(94), Mysłowice(95), myszkowski(97), Piekary 1skie(92), pszczy ski(102), raciborski(98), Ruda 1 ska(94), rybnicki(97), Rybnik(97), Siemianowice 1skie(92), Sosnowiec(95), wi tochłowice(92), tarnogórski(91), Tychy(94), wodzisławski(98), Zabrze(91), zawiercia ski(99), ory(97), ywiecki(115)
Wa no	od godz. 12:00 dnia 15.08.2024 do godz. 23:00 dnia 15.08.2024
Prawdopodobie stwo	80%
Przebieg	Prognozowane s burze, którym miejscami b d towarzyszy bardzo silne opady deszczu od 35 mm do 45 mm, lokalnie do 55 mm, oraz porywy wiatru do 80 km/h, punktowo do 90 km/h. Miejscami grad.
SMS	IMGW-PIB OSTRZEGA: BURZE/2 1skie (wszystkie powiaty) od 12:00/15.08 do 23:00/15.08.2024 deszcz 35-45mm,lok.55 mm, porywy lok.80-90km/h, grad. Dotyczy powiatów: wszystkie powiaty.
RSO	Woj. 1skie (wszystkie powiaty), IMGW-PIB wydał ostrzeżenie drugiego stopnia o burzach
Uwagi	Brak.
Zjawisko/Stopie zagrożenia	Upał/1
Obszar (w nawiasie numer ostrzeżenia dla powiatu)	powiaty: ywiecki(114)
Wa no	od godz. 12:00 dnia 15.08.2024 do godz. 20:00 dnia 16.08.2024
Prawdopodobie stwo	80%
Przebieg	Prognozuje si upał. Temperatura maksymalna w dzie lokalnie około 30°C. Temperatura minimalna w nocy od 15°C do 17°C.
SMS	IMGW-PIB OSTRZEGA: UPAŁ/1 1skie (1 powiat) od 12:00/15.08 do 20:00/16.08.2024 temp.maks. lok.ok.30st., temp.min. 15-17st. Dotyczy powiatów: ywiecki.
RSO	Woj. 1skie (1 powiat), IMGW-PIB wydał ostrzeżenie pierwszego stopnia o upałach
Uwagi	Brak.
Zjawisko/Stopie zagrożenia	Upał/2 ZMIANA
Obszar (w nawiasie numer ostrzeżenia dla powiatu)	powiaty: Cz stochowa(93), cz stochowski(94), Gliwice(90), gliwicki(90), kłobucki(87), lubliniecki(91), raciborski(97), rybnicki(96), Rybnik(96), tarnogórski(90), wodzisławski(97)
Wa no	od godz. 12:15 dnia 14.08.2024 do godz. 20:00 dnia 17.08.2024
Prawdopodobie stwo	80%
Przebieg	Prognozuje si upały. Temperatura maksymalna w dzie od 29°C do 31°C. Temperatura minimalna w nocy od 16°C do 20°C.
SMS	IMGW-PIB OSTRZEGA: UPAŁ/2 1skie (11 powiatów) od 12:15/14.08 do 20:00/17.08.2024 temp. maks 31 st, temp min 16 st. Dotyczy powiatów: Cz stochowa, cz stochowski, Gliwice, gliwicki, kłobucki, lubliniecki, raciborski, rybnicki, Rybnik, tarnogórski i wodzisławski.



RSO	Woj. łódzkie (11 powiatów), IMGW-PIB wydał ostrzeżenie drugiego stopnia o upałach
Uwagi	Zmiana dotyczy przebiegu zjawiska i wydłużenia wań.
Zjawisko/Stopień zagrożenia	Upał/2 ZMIANA
Obszar (w nawiasie numer ostrzeżenia dla powiatu)	powiaty: białski(95), bielski(110), Bielsko-Biała(109), bieruńsko-łódzki(96), Bytom(91), Chorzów(91), cieszyński(112), Dąbrowa Górnicza(95), Jastrzębie-Zdrój(97), Jaworzno(95), Katowice(94), mikołowski(93), Mysłowice(94), myszkowski(96), Piekary Łódzkie(91), pszczyński(101), Ruda Łódzka(93), Siemianowice Łódzkie(91), Sosnowiec(94), wiatchłowie(91), Tychy(93), Zabrze(90), zawierciański(98), ory(96)
Ważność	od godz. 12:15 dnia 14.08.2024 do godz. 20:00 dnia 16.08.2024
Prawdopodobieństwo	80%
Przebieg	Prognozuje się upały. Temperatura maksymalna w dzień od 29°C do 31°C. Temperatura minimalna w nocy od 16°C do 20°C.
SMS	IMGW-PIB OSTRZEŻENIE: UPAŁ/2 łódzkie (24 powiatów) od 12:15/14.08 do 20:00/16.08.2024 temp. maks 31 st, temp min 16 st. Dotyczy powiatów: białski, bielski, Bielsko-Biała, bieruńsko-łódzki, Bytom, Chorzów, cieszyński, Dąbrowa Górnicza, Jastrzębie-Zdrój, Jaworzno, Katowice, mikołowski, Mysłowice, myszkowski, Piekary Łódzkie, pszczyński, Ruda Łódzka, Siemianowice Łódzkie, Sosnowiec, wiatchłowie, Tychy, Zabrze, zawierciański i ory.
RSO	Woj. łódzkie (24 powiatów), IMGW-PIB wydał ostrzeżenie drugiego stopnia o upałach
Uwagi	Zmiana dotyczy przebiegu zjawiska i wydłużenia wań. Ostrzeżenie może być kontynuowane
<p>Opracowanie niniejsze i jego format, jako przedmiot prawa autorskiego podlega ochronie prawnej, zgodnie z przepisami ustawy z dnia 4 lutego 1994r o prawie autorskim i prawach pokrewnych (dz. U. z 2006 r. Nr 90, poz. 631 z późn. zm.). Wszelkie dalsze udostępnianie, rozpowszechnianie (przedruk, kopiowanie, wiadomości sms) jest dozwolone wyłącznie w formie dosłownej z bezwzględnym wskazaniem źródła informacji tj. IMGW-PIB.</p>	